

# iLivTouch

## Sistema de diagnóstico de fibrosis hepática no invasivo guiado por imagen

# FT9000®

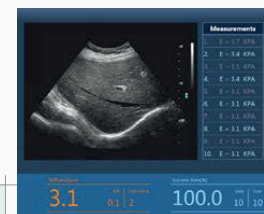
Nueva solución de elastografía transitoria de ondas de corte útil en el diagnóstico de enfermedades hepáticas.

Los equipos iLivTouch se utilizan en la detección, diagnóstico, monitoreo y seguimiento durante el tratamiento de pacientes con enfermedad hepática crónica, así como prueba de tamizaje hepático para la población general.

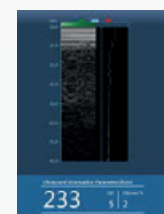
- **Principio técnico**
  - Medición de la rigidez del hígado: elastografía transitoria basada en ondas de corte de baja frecuencia controladas
  - Parámetro de atenuación de ultrasonido (UAP)
- **Sonda de escaneo de fibrosis de banda ancha**
  - Una sonda universal aplicable a pacientes de diferentes tamaños corporales (adultos, población con sobrepeso y obesidad, pediátricos/niños)
  - Tasa de detección altamente exitosa
  - La presión controlada de la sonda garantiza una alta precisión de detección
- **Sonda de ultrasonido**
  - Guía de imagen 2D para un mejor posicionamiento del tejido hepático, evitar quistes, nódulos y vasos sanguíneos grandes antes de la detección de elasticidad, mejorando la precisión y confiabilidad de los resultados de medición.
- **Otros**
  - Monitor LCD de 19"
  - Interruptor de pie: inicio conveniente de la medición
  - Certificado: NMPA, CE, FDA



Morfología del tejido hepático (Modo de Imagen B)



Grado de fibrosis hepática (LSM, kPa)



Grado de esteatosis (UAP, dB/m)

Equipo iLivTouch	Código
Sistema de diagnóstico de fibrosis hepática no invasivo guiado por imagen	FT9000

### Contacto.

Mayra Yañez Oliver  
Gerente de Ventas Diagnósticos  
Gastroenterología  
email: mayra.yanez@endomedica.com  
móvil: 55.5990.2604

